



# Transitieplan BPL

Uitleg en Achterbanraadpleging

< naam spreker >

< datum >

# Nieuwe regels voor pensioen

## Er komen nieuwe regels voor pensioen

De regels werkten jaren goed, maar dat is aan het veranderen. Daarom hebben vakbonden, werkgevers en de overheid nieuwe regels gemaakt. **Jouw pensioen verandert ook. Dit is gewijzigde wetgeving. Daar kunnen wij niets aan veranderen. Dat is een gegeven.**

## Wat gaan we vandaag bespreken?

1. Wat blijft hetzelfde en wat verandert er?
2. Jouw nieuwe pensioenregeling
3. Omzetten van jouw pensioen
4. Lager pensioen voorkomen door compensatie
5. Ons stemadvies

**1. Wat blijft hetzelfde en  
wat verandert er?**

# Wat blijft hetzelfde?

Niet alles verandert. **De sterke punten uit het huidige pensioenstelsel blijven.**

## **Dit blijft hetzelfde**

- AOW van de overheid
- Pensioen via je werkgever bij BPL Pensioen
- Pensioen zolang je leeft
- Na overlijden pensioen voor partner, zolang de partner leeft en wezenpensioen voor kinderen (tot 25)
- Pensioen opbouwen als je arbeidsongeschikt bent
- Jij legt samen met je werkgever geld in: de premie

# Wat verandert er?

## Een premieregeling voor iedereen

- Je bouwt een eigen pensioenpot op
- Duidelijk hoe jouw pensioenpot groeit
- Vanuit de pensioenpot krijg je later pensioen, zolang je leeft.

## Pensioen gaat meebewegen met de economie

- Pensioen gaat sneller omhoog en omlaag, ook als je met pensioen bent
- Bewegingen minder groot als iemand ouder is

[https://youtu.be/e7ctXMma9bg?si=geXTaBXj\\_5-ZpJZG](https://youtu.be/e7ctXMma9bg?si=geXTaBXj_5-ZpJZG)

## Duidelijke regels voor nabestaandenpensioen

- Regels voor het nabestaandenpensioen bij alle fondsen hetzelfde

## **2. Jouw nieuwe pensioenregeling**

# De solidaire premiereregeling

## Nieuwe pensioenregeling: solidaire premiereregeling

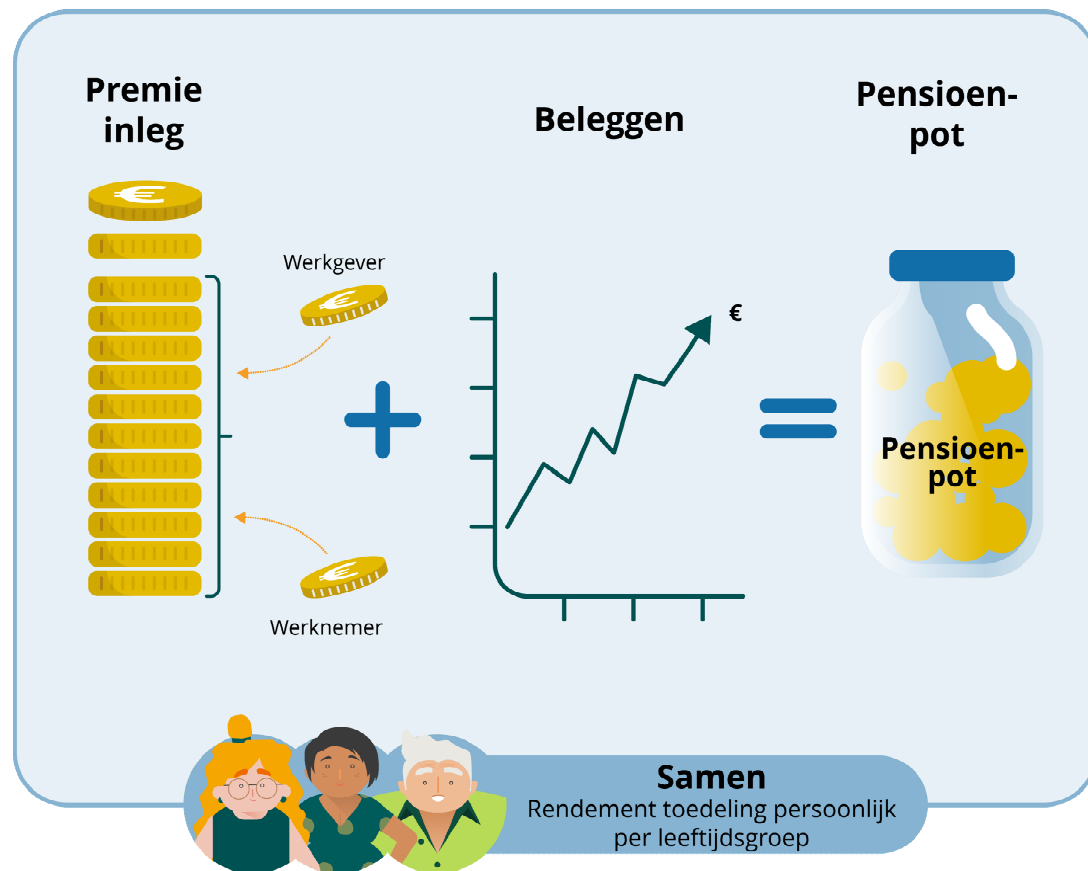
Je blijft samen met jouw werkgever premie inleggen.

- Premie gaat in jouw pensioenpot
- Inleg 26,4% \*van de pensioengrondslag.

## De premie wordt belegd

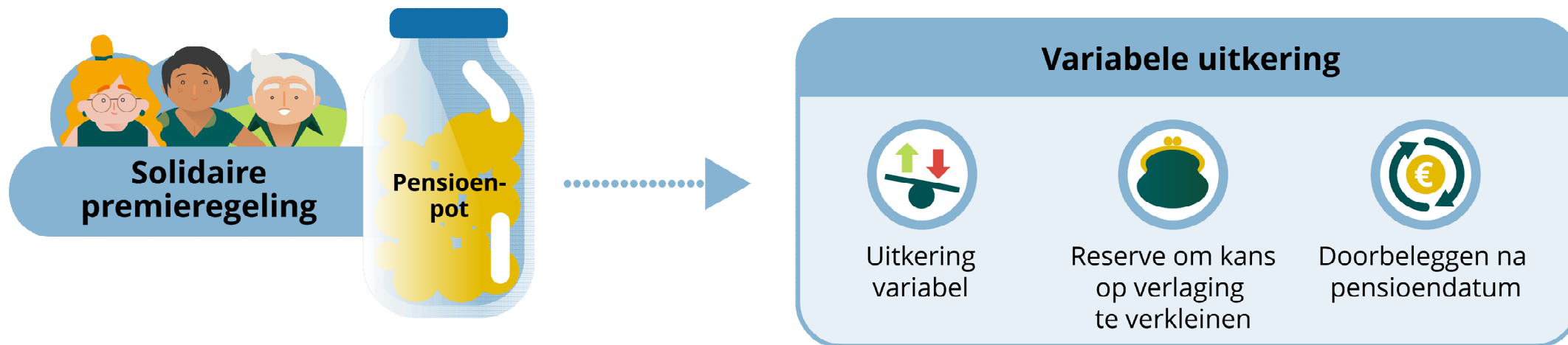
We beleggen collectief, met elkaar.

- Premie + beleggingen vullen pensioenpot
- Reserve om verlaging in pensioenuitkering te verkleinen
- Uit de pensioenpot ontvang je later pensioen, zolang je leeft



# De solidaire premieregeling

Als je met pensioen gaat, krijg je een levenslang pensioen uit jouw pensioenpot.





# De solidaire premieregeling

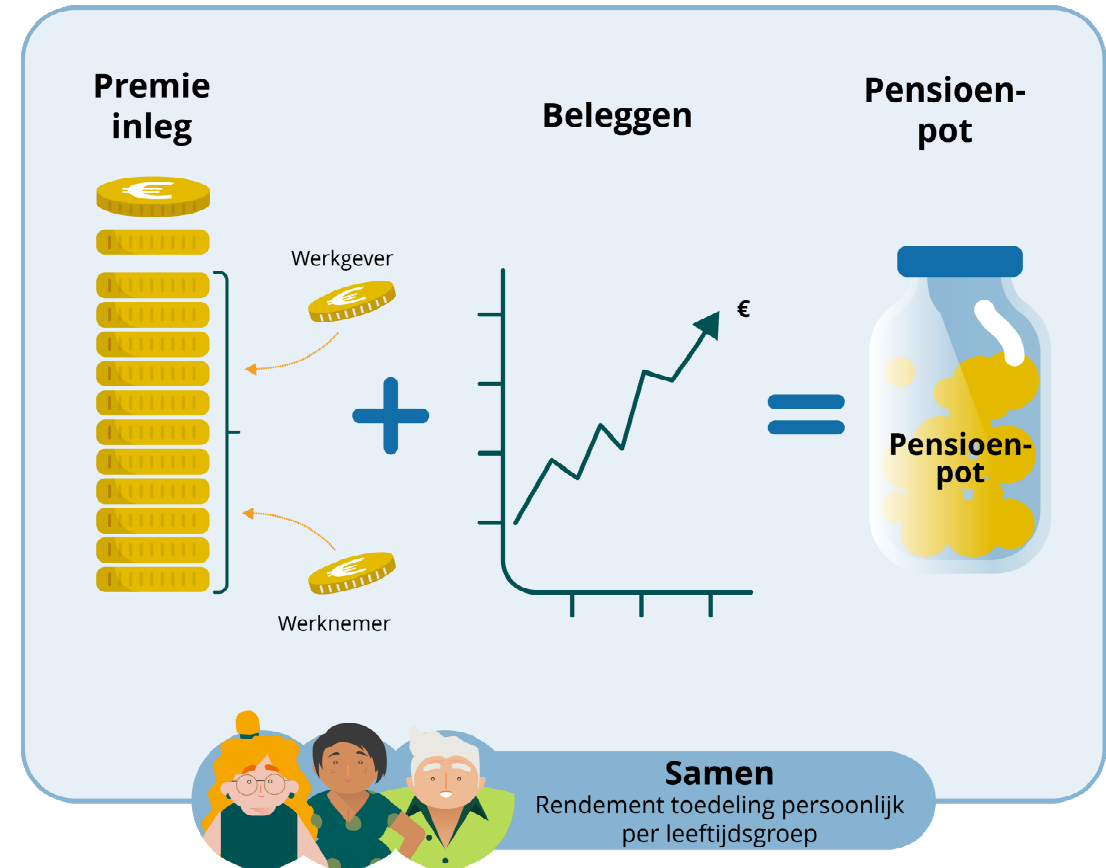
## Waarom keuze solidaire premieregeling

### Solidariteit

Er is een reservepot om schokken in uitkeringsfase op te vangen. Dit past bij de voorkeur van de deelnemers voor een zo stabiel mogelijke uitkering

Collectieve uitkeringskring, waardoor eventuele tegenvallers en meevallers met elkaar gedeeld worden

Ontzorgen van deelnemers én Werkgevers



# Wat betekent dit voor jouw pensioen?

Onderdeel pensioenregeling	Huidig pensioen	Nieuw pensioen
<b>Jouw pensioenopbouw</b>		
Je bouwt pensioen op in een	<b>middelloodn regeling</b>	<b>solidaire premieregeling</b>
We leggen daarvoor een premie in van	<b>26,4 %</b> van je pensioengrondslag (minus verplichte reserveringen)	<b>26,4 %</b> van je pensioengrondslag
<b>Als je arbeidsongeschikt raakt</b>		
Blijf je pensioen opbouwen op basis van	Bij arbeidsongeschiktheid blijft premievrije voortzetting. Momenteel over 90% van het pensioengevend inkomen in het jaar voor de eerste ziekte dag.	<b>100%</b> van je pensioengevend inkomen in het jaar voor je eerste ziekte dag
<b>Als je overlijdt, terwijl je nog werkt</b>		
Krijgt je partner	<b>70% van het pensioen dat je had kunnen opbouwen tot je AOW-leeftijd ( = ongeveer 27% van pensioengevend inkomen)</b>	<b>26% van je pensioengevend inkomen ( is een andere berekening dan voorheen)</b>
Krijgt ieder kind	<b>tot 24 jaar, tot 20% van het partnerpensioen dat je had kunnen opbouwen tot je AOW-leeftijd (dat is ongeveer 6% van pensioengevend inkomen)</b>	<b>tot 25 jaar, 40% van het partnerpensioen = 10,4% van je pensioengevend inkomen</b>

### **3. Omzetten van jouw opgebouwde pensioen**

# Omzetten van jouw pensioen naar de pensioenpot

- Al opgebouwd pensioen wordt omgezet in een bedrag in de pensioenpot
- Pensioen van jezelf én pensioen voor je partner en kinderen gaat mee
- **Oude en nieuwe pensioen bij elkaar** geeft overzicht en gemak (invaren)
- Geen geld verloren
- **Omzetten pensioen verwacht per 1 januari 2027, bij omzetten is verwachting dat nieuwe regeling niet lager is dan nu opgebouwd**
- Financiële status BPL Pensioen bepaalt hoogte in pensioenpot bij omzetten ( Dekkingsgraad op moment van overgaan is doorslaggevend)

## **4. Lager pensioen voorkomen door compensatie**

# Een lager pensioen voorkomen door compensatie

- Overstap naar de nieuwe regeling kan voor sommigen werknemers nadelig uitpakken
- Daarom krijgt deze groep werknemers compensatie
- Compensatie betekent dat er eenmalig extra geld in jouw pensioenpot gaat
- De compensatieregeling is wel afhankelijk van de hoogte van de dekkingsgraad op de transitiedatum. Bij een dekkingsgraad van circa 107,25% kan de volledige compensatieregeling worden toegekend. (Ultimo augustus was de actuele dekkingsgraad 119,6%.)

# Wie krijgt er compensatie

- Het is doorslaggevend dat je de dag voor de transitiedatum (31/12/2026) en op de transitiedatum (01/01/2027) actief deelnemer moet zijn aan de pensioenregeling van BPL
- De Compensatie is leeftijdsafhankelijk, alleen die groepen werknemers die nadeel ondervinden ontvangen op moment van overstap een eenmalige extra toekenning
- **De compensatie zorgt ervoor dat je naar verwachting minimaal hetzelfde pensioen bereikt als dat je nu zou doen, echter deze berekening zijn gebaseerd op basis van maatmannen en kan in enkele gevallen op individueel niveau nadelig uitpakken.**



## **5. Ons stemadvies**



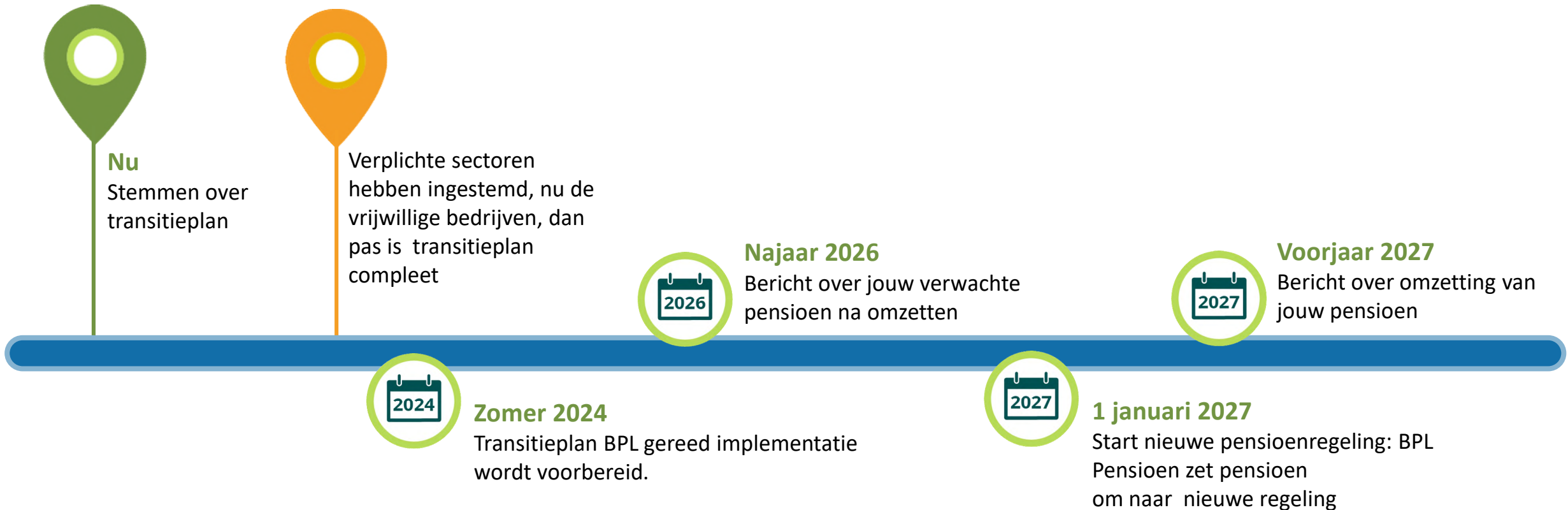
# Evenwichtige afspraken voor iedereen

Sociale Partners bij BPL Pensioen hebben overeenstemming bereikt over het Transitieplan. De achterbannen van de vakbonden hebben hiermee ingestemd.

Bij Norit, volgen jullie de standaardregeling bij BPL. Sociale Partners vinden de afspraken die gemaakt zijn goede afspraken en willen deze ook blijven volgen vanaf de beoogde transitiedatum 2027.

Vakbonden leggen daarom het transitieplan en de keuze van Norit om bij BPL te blijven positief voor.

# Hoe ziet het vervolgproces eruit?



**Bedankt voor je aandacht.**